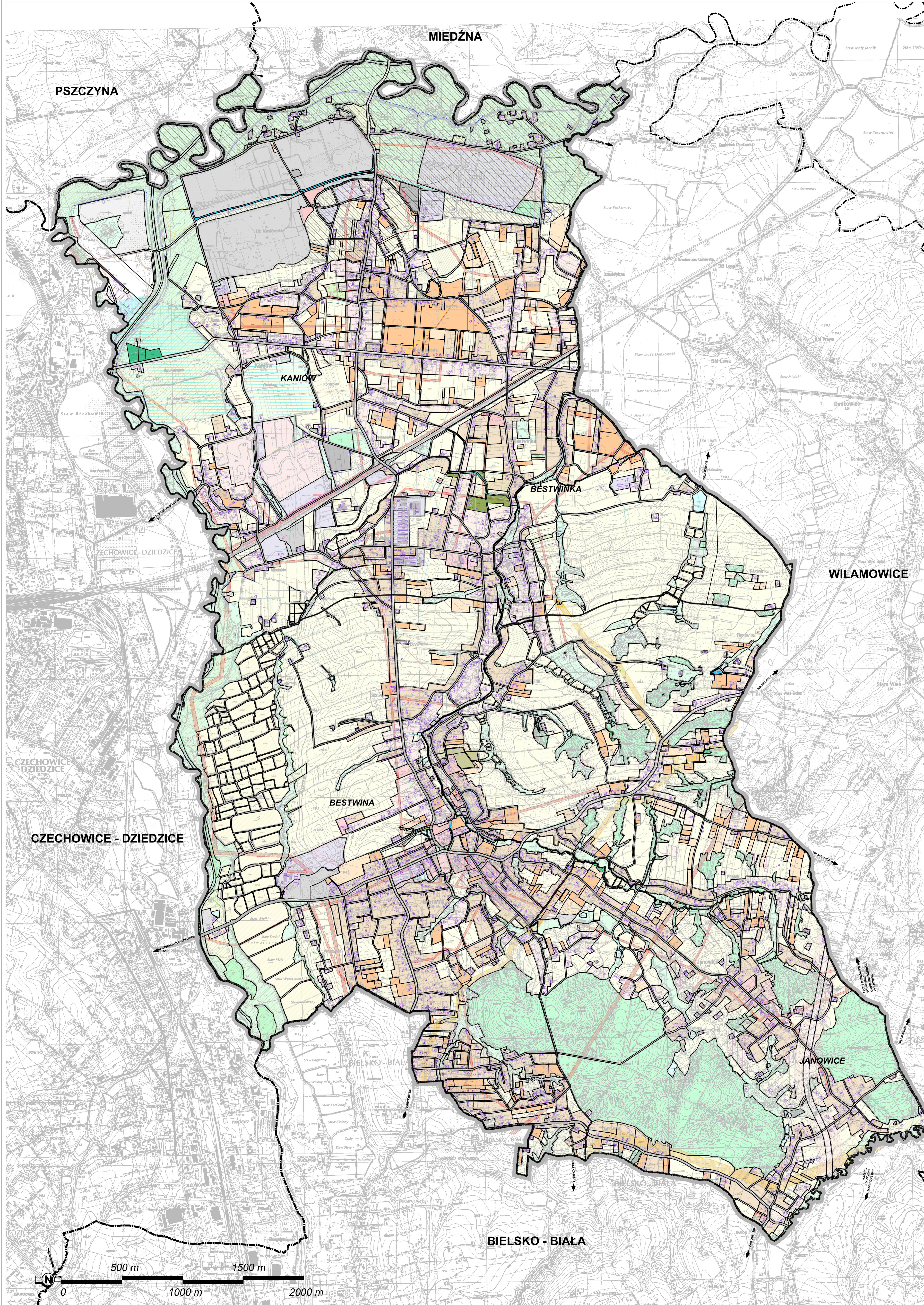
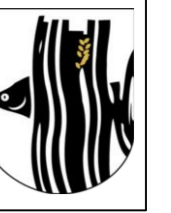


STUDIUM UWARUNKOWAŃ I KIERUNKÓW ZAGOSPODAROWANIA PRZESTRZENNEGO GMINY BESTWINA

RYSUNEK STUDIUM NR IC.UWARUNKOWANIA ZAGOSPODAROWANIA PRZESTRZENNEGO - KOMPOZYCJA PRZESTRZENNA

ZALĄCZNIK NR 1
DO UCHWAŁY NR XXIII/170/2016
RADY GMINY BESTWINA
Z DNIA 19 GRUDNIA 2016



OZNACZENIA:

	GRANICA OPRACOWANIA STUDIUM - TOŻSAMĄ Z GRANICĄ ADMINISTRACYJNĄ GMINY
	GRANICE PODZIAŁU ADMINISTRACYJNEGO GMINY
	GRANICE GMIN SĄSIEDZICH

MR1	TERENY ZABUDOWY ZAGRODOWEJ I MIESZKANIOWEJ JEDNORODZINNEJ Z USŁUGAMI
MR2	TERENY ZABUDOWY ZAGRODOWEJ MIESZKANIOWEJ JEDNORODZINNEJ I REKREACYJNEJ
MR3	TERENY ZABUDOWY ZAGRODOWEJ MIESZKANIOWEJ JEDNORODZINNEJ REKREACYJNEJ
MR4	TERENY ZABUDOWY ZAGRODOWEJ I MIESZKANIOWEJ JEDNORODZINNEJ
MU	TERENY ZABUDOWY MIESZKANIOWEJ USŁUGOWEJ
MN1	TERENY ZABUDOWY MIESZKANIOWEJ JEDNORODZINNEJ Z USŁUGAMI
MN2	TERENY ZABUDOWY MIESZKANIOWEJ JEDNORODZINNEJ
MN3	TERENY ZABUDOWY MIESZKANIOWEJ JEDNORODZINNEJ
MN4	TERENY ZABUDOWY MIESZKANIOWEJ JEDNORODZINNEJ
MN6	TERENY ZABUDOWY MIESZKANIOWEJ JEDNORODZINNEJ
PM	TERENY PRZESTRZENI PUBLICZNYCH
U1	TERENY ZABUDOWY USŁUGOWEJ
U2	TERENY ZABUDOWY USŁUGOWEJ
U3	TERENY ZABUDOWY USŁUGOWEJ
U1,U2	TERENY ZABUDOWY USŁUGOWEJ
UK	TERENY KULTU RELIGIJNEGO
UKKU	TERENY KULTU RELIGIJNEGO I URZĄDZEŃ KOMUNIKACJI
US1	TERENY SPORTU I REKREACJI
US2	TERENY SPORTU I REKREACJI ORAZ USŁUG
US2	TERENY SPORTU I REKREACJI
US3	TERENY SPORTU I REKREACJI
US4	TERENY SPORTU I REKREACJI
US1W1	TERENY SPORTU I REKREACJI ORAZ ULECIA WODY
R1	TERENY ROLNICZE
R2	TERENY ROLNICZE Z MOŻLIWOŚCIĄ ZAŁĘSANA
R3	TERENY ROLNICZE
RU	TERENY OBSŁUGI PRODUKCJI ROLNICZEJ
RU1	TERENY OBSŁUGI PRODUKCJI ROLNEJ I USŁUG
RU2	TERENY OBSŁUGI PRODUKCJI ROLNEJ I USŁUG
RU3	TERENY OBSŁUGI PRODUKCJI ROLNEJ I USŁUG
RU4	TERENY OBSŁUGI PRODUKCJI ROLNEJ I USŁUG
RM	TERENY ZABUDOWY ZAGRODOWEJ
PU	TERENY OBIEKTÓW PRODUKCYJNYCH, SKŁADÓW, MAGAZYNÓW I USŁUG
P	TERENY OBIEKTÓW PRODUKCYJNYCH, SKŁADÓW, MAGAZYNÓW
PLUA	TERENY PARKU TECHNOLOGICZNEGO TECHNIKI LOTNICZEJ I POWIĄTOWEGO CENTRUM ZARZĄDZANIA KRYZYSOWEGO
PE1UB1	TERENY OZDALNOŚCI GOSPODARZEJ ZWIĄZANE Z EKSPLOATACJĄ POWIERZCHNIOWĄ ORAZ SPORTU I REKREACJI
WPE1	TERENY WÓD OTWARTYCH I ZBIORNIKÓW RETENCYJNYCH
PEW	TERENY EKSPLOATACJI POWIERZCHNIOWEJ WÓD POWIERZCHNIOWYCH
PE	TERENY OZDALNOŚCI GOSPODARZEJ ZWIĄZANE Z EKSPLOATACJĄ POWIERZCHNIOWĄ
ZL	TERENY LASÓW
ZE1	TERENY ZIELENI CHRONIONEJ I TERENY ROLNE O FUNKCJACH EKOLOGICZNYCH
ZE2	TERENY ZIELENI CHRONIONEJ I TERENY ROLNE O FUNKCJACH EKOLOGICZNYCH
ZE3	TERENY ZIELENI CHRONIONEJ I TERENY ROLNE O FUNKCJACH EKOLOGICZNYCH
ZE4	TERENY ZIELENI CHRONIONEJ I TERENY ROLNE O FUNKCJACH EKOLOGICZNYCH
ZE5	TERENY ZIELENI O FUNKCJACH EKOLOGICZNYCH
Z	TERENY ZIELENI IZOLACYJNEJ
ZC	TERENY CMENTARZY
ZP	TERENY ZIELENI URZĄDZONEJ
WS	TERENY WÓD POWIERZCHNIOWYCH
KU	TERENY USŁUG I OBSŁUGI KOMUNIKACJI
W1	TERENY URZĄDZEŃ ZACPATRZENIA W WODĘ
W2	TERENY PRZEPOMPOWNI WÓD
K	TERENY OCZYSZCZALNI ŚCIEKÓW
G	TERENY URZĄDZEŃ GAZU
GO	TERENY INFRASTRUKTURY ZWIĄZANEJ Z KOPALNICTWEM
KP	TERENY KOMUNIKACJI - CIĄGI PIESZE
KP1	TERENY URZĄDZEŃ KOMUNIKACYJNYCH
KK	TERENY KOMUNIKACJI KOLEJOWEJ
KDWWS	TERENY DRÓG WEWNĘTRZNYCH I WÓD POWIERZCHNIOWYCH

CZECHOWICE - DZIEDZICE



Wskazano dokumenty poglądowe

44-100 Gliwice, ul. Górnych Wałów 42, NIP 631-620-04-17
tel. (+48 22) 650 41 03 fax: 402 42 01
e-mail: pracownia@p.novia.com.pl, www.p.novia.com.pl

STUDIUM UWARUNKOWAŃ I KIERUNKÓW ZAGOSPODAROWANIA PRZESTRZENNEGO DLA GMINY BESTWINA

T /Z/2015

RYS. NR IC.UWARUNKOWANIA ZAGOSPODAROWANIA PRZESTRZENNEGO - KOMPOZYCJA PRZESTRZENNA

1:20000

Imię i nazwisko	Stanowisko	Data	Wzrost
Bohdana Batoz	mgr inż. arch.	12.2016 r.	170
Katarzyna Bondek	mgr inż. arch.	12.2016 r.	165
Sławomir Trzost	mgr inż. arch.	12.2016 r.	175
Leszek Sobanek	mgr inż. arch.	12.2016 r.	170
Katarzyna Gola	mgr inż. arch.	12.2016 r.	165
Byliwa Jendrysek	mgr inż. arch.	12.2016 r.	165
Stanisław Lesser	mgr inż. arch.	12.2016 r.	170