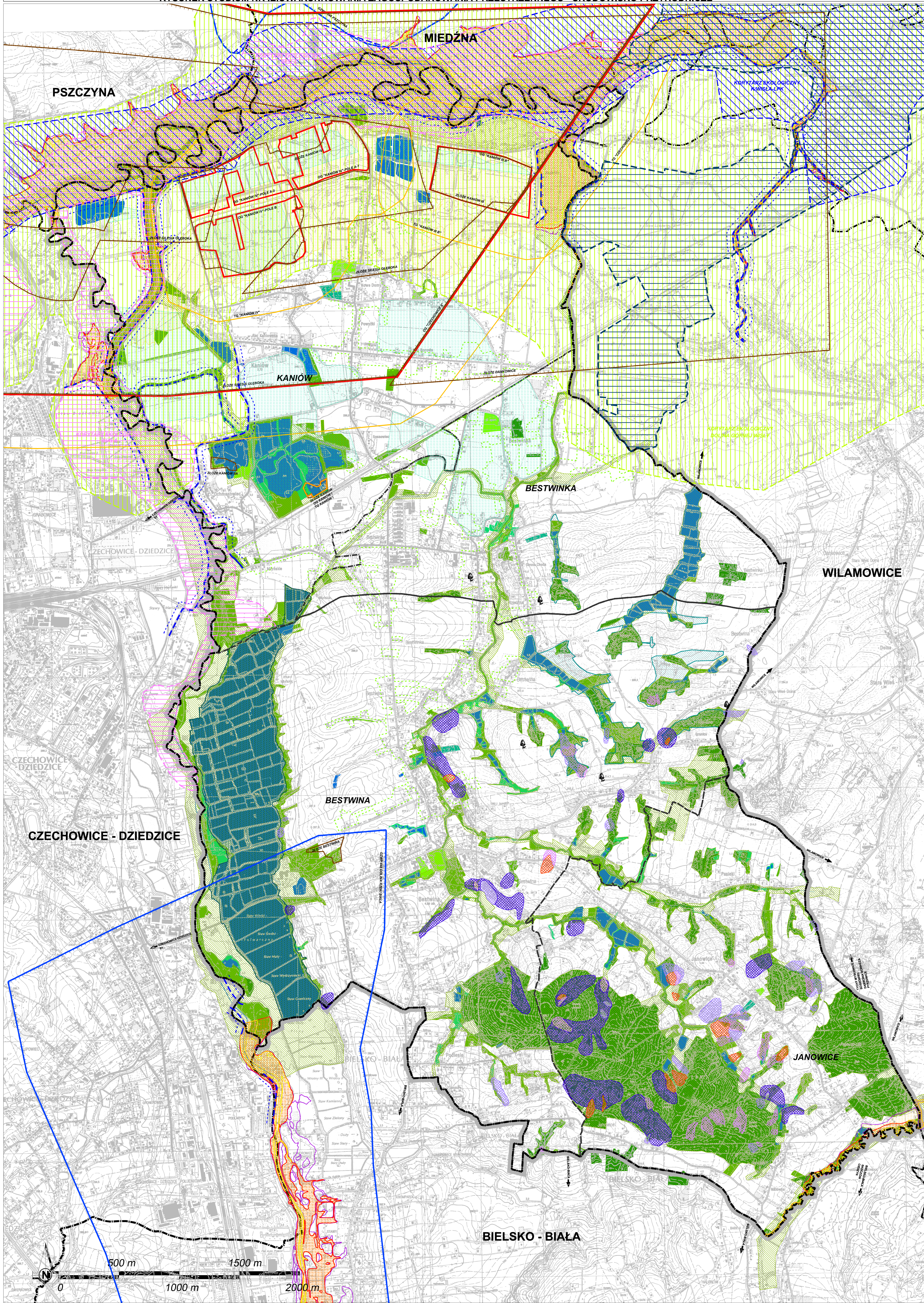
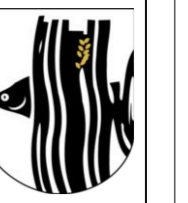


STUDIUM UWARUNKOWAŃ I KIERUNKÓW ZAGOSPODAROWANIA PRZESTRZENNEGO GMINY BESTWINA

RYSUNEK STUDIUM NR IE.UWARUNKOWANIA ZAGOSPODAROWANIA PRZESTRZENNEGO - ŚRODOWISKO PRZYRODNICZE

ZALĄCZNIK NR 1
DO UCHWAŁY NR XXIII/170/2016
RADY GMINY BESTWINA
Z DNIA 19 GRUDNIA 2016



OZNACZENIA:

	GRANICA OGRANICZENIA STUDIUM - TOŻSAMĄ Z GRANICĄ ADMINISTRACYJNĄ GMINY
	GRANICE PODZIAŁU ADMINISTRACYJNEGO GMINY
	GRANICE OMIĘBNIENIOWE
ISTNIEJĄCE ZAGOSPODAROWANIE TERENU:	
	LASY
	ZADRZEWIENIA
	ZIELEŃ NIEURZĄDZONA I PRZYRODNA
	WODY POWIERZCHNIOWE
	RZĘKI I POTOKI
	LOKALNE KORYZTARZE PRZYRODNICZE
	GRANICA AGLOMERACJI
UWARUNKOWANIA PRZYRODNICZE:	
	POMNIKI PRZYRODY
	OBIEKT CHRONIENIOWY KRAJOBRAZU "PODKOPIE"
	ŁĄKI I TERENY "CIEKAWYCH WODNYCH W KANIONACH"
	KORYTARZ EKOLOGICZNY DOLNA GÓRNEJ WISŁY
	KORYTARZ EKOLOGICZNY BIAŁA
	KORYTARZ EKOLOGICZNY BIAŁA
	OBIEKT NATURA 2000 (POZA GRANICAMI GMINY)
	PROPONOWANE DO OCHRONY KOMPLEKSY LEŚNE Z JARAMI
	OBIEKTY RZECZNEGO ZAGRODZENIA POWODZI
	OBIEKTY, NA KTÓRYCH PRAWDOPODOBIEŃSTWO WYSTĄPIENIA POWODZI JEST WYSOKIE
	OBIEKTY, NA KTÓRYCH PRAWDOPODOBIEŃSTWO WYSTĄPIENIA POWODZI JEST ŚREDNIE
	OBIEKTY, NA KTÓRYCH PRAWDOPODOBIEŃSTWO WYSTĄPIENIA POWODZI JEST NISZKIE
	OBIEKTY NARAŻONE NA ZALANIE W PRZYPADKU ZNISZCZENIA LUB USZKODZENIA WAŁU PRZECIWPOWODZIOWEGO
	WAŁ PRZECIWPOWODZIOWY
	ZASIEG STREFY OCHRONY WAŁU PRZECIWPOWODZIOWEGO
	OSŁOWISKA AKTYWNE CIĄGŁE
	OSŁOWISKA AKTYWNE OKRESOWO
	OSŁOWISKA NIEAKTYWNE
	TERENY ZAGRODZONE RUCHAMI MASOWYMI
	ZŁOŻA
	OBIEKTY GÓRNICZE
	TERENY GÓRNICZE
	ZASIEG GŁÓWNYCH ZBIORNIKÓW WÓD PODZIEMNYCH
	OBIEKTY (BARNICH) STANÓW KOPALNI ZIDENTYFIKOWANE NA PODSTAWIE MAP HISTORYCZNYCH (ARCHIWALNYCH)

Wydawca dokumentacji projektowej		44-100 Gliwice, ul. Górnich Wałów 42, NIP 631-620-04-17		P.A. NOVIA S.A.	
Tytuł dokumentacji projektowej		STUDIUM UWARUNKOWAŃ I KIERUNKÓW ZAGOSPODAROWANIA PRZESTRZENNEGO DLA GMINY BESTWINA		T476/Z/2015	
Zakres opracowania		RYS. NR IE.UWARUNKOWANIA ZAGOSPODAROWANIA PRZESTRZENNEGO - ŚRODOWISKO PRZYRODNICZE		1:20000	
Projektant		mgr inż. arch. Bohdana Batoz		Data: 12.2016 r.	
mgr inż. arch. Katarzyna Bondk		mgr inż. arch. Sławomir Trzost		Data: 12.2016 r.	
mgr inż. arch. Leszek Sobanek		mgr inż. arch. Katarzyna Tyrałek		Data: 12.2016 r.	
mgr inż. arch. Sylwia Jendrysek		mgr inż. arch. Stanisław Lesser		Data: 12.2016 r.	