

Marek Szymański
Radny Gminy Bestwina
Radny - sołectwo Janowice

URZĄD GMINY W BESTWINIE
Wpł. *BR+ST*
dnia 15-04-2019
sprawy. *040602019*

Janowice, 05.04.2019

Prosy o zmianę!

Urząd Gminy Bestwina
Ul. Krakowska 111, 43-512 Bestwina
Wójt Gminy Bestwina
Sz.P. Artur Beniowski

Dotyczy: interpelacja w sprawie poprawy oświetlenia na obszarze ulic: Janowicka (Niklówka, Leśniczówka), Górską, Łanowa oraz w sprawie oznakowania zakrętu przy posesji p.K.S. (ul.Janowicka) – sprawa do przekazania do Powiatu Bielsko-Biała

Zwracam się z prośbą o przeanalizowanie możliwości zainstalowania punktów świetlnych w rejonach pokazanych na poniższych zdjęciach:

1. ul. Górską (słupy)



1330





2. Rejon skrzyżowania ul. Górską / ul. Janowicka



3. Ul. Górską (rejon bez słupów) – rozważenie możliwości instalacji lamp solarnych/wiatrowych



4. ul. Janowicka (Niklówka, okolice stodoły)



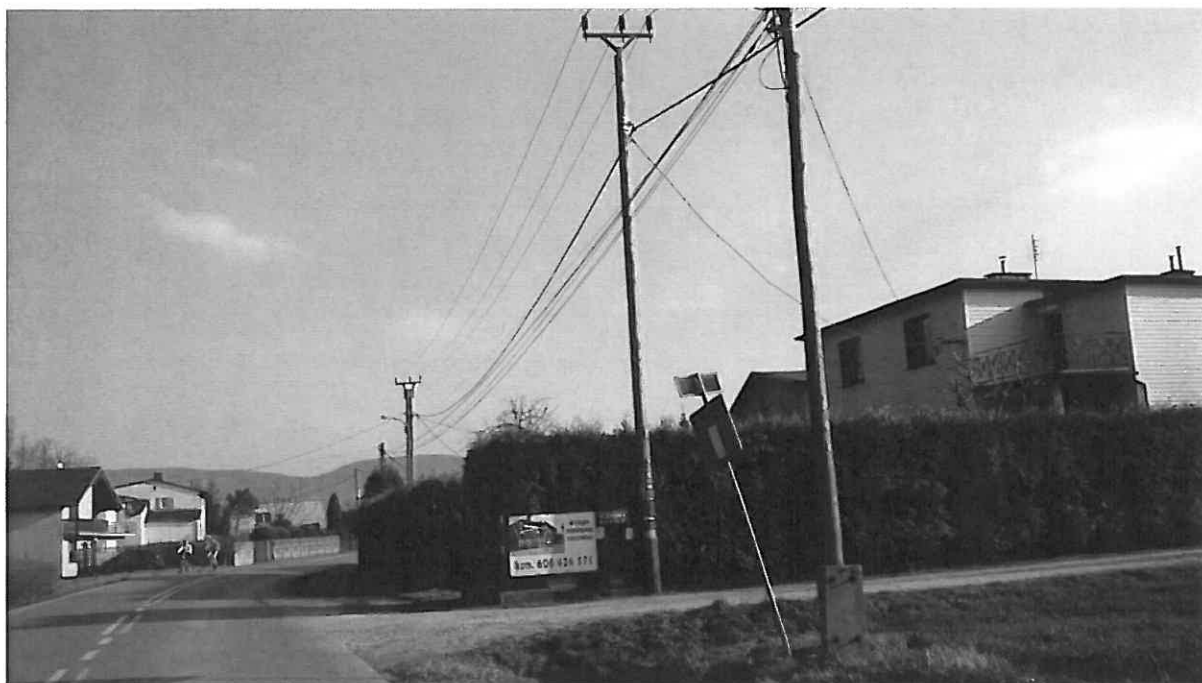
Ul. Janowicka (Niklówka, w kierunku leśniczówki)



Ul. Janowicka, Niklówka - Lampa uliczna na wysokości białego samochodu zarośnięta modrzewiami – należy przyciąć drzewa w celu poprawy doświetlenia ulicy.



Ul.Gajowa (wyjazd na ul. Janowicką)



5. Zainstalowanie punktów świetlnych na ulicy Łanowej

6. ul. Janowicka, Nikłówka: zakręt przy posesji p.K.S (zdjęcia poniżej), brak jakiegokolwiek oznakowania na zakręcie o kącie niemal 90stopni, gdzie dochodzi dość często do wypadnięć pojazdów z drogi, szczególnie w okresie jesienno-zimowym, ale także takie przypadki mają miejsce przy suchej nawierzchni.

Oznakowanie pionowe w postaci: znak ostrzegawczy ostry zakręt, tablica prowadząca (tzw jodła/sierżant) po zewnętrznym łuku drogi, ograniczenie prędkości do 40km/h – z obu stron zakrętu tzn od strony Bielska-Białej oraz Bestwiny. Uwaga: jeśli wprowadzone oznakowanie nie przyniesie skutku, to odpowiednie służby winny rozważyć instalację progów akustycznych przed zakrętem.

Zakręt widok w kierunku do leśniczówki



Zakręt widok jadąc w kierunku BB



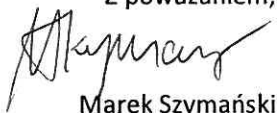
Ogrodzenie po wypadku



7. Rozważenie lepszego oznakowania poziomego w okolicy zakrętu przy leśniczówce



Z poważaniem,


Marek Szymański